

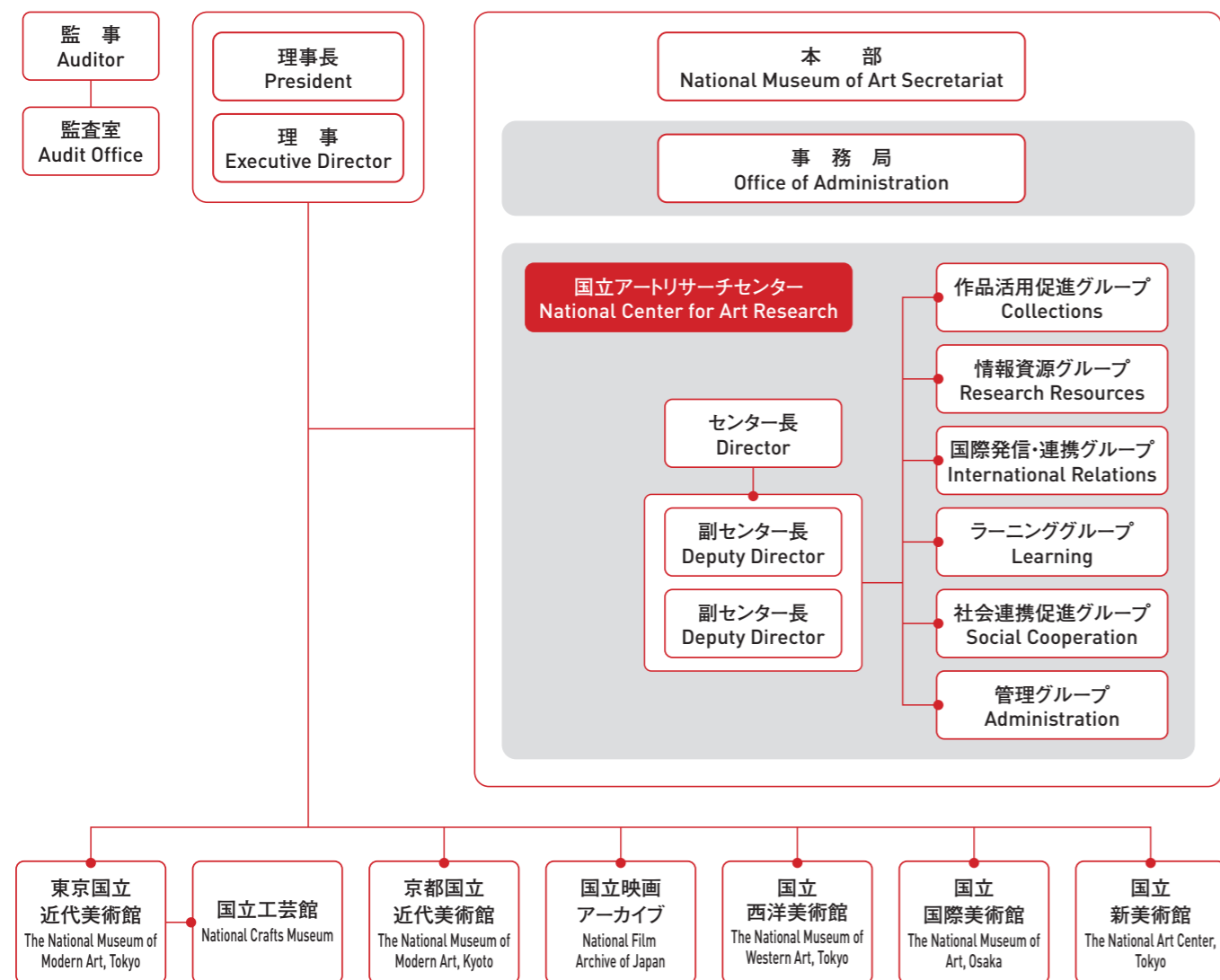
令和5年3月28日に設立された国立アートリサーチセンター(NCAR)は、「アートをつなげる、深める、広げる」をキーワードに、国内外の美術館、研究機関をはじめ社会のさまざまな人々をつなぐ新たな拠点として、専門領域の調査研究(リサーチ)に留まらず、広く社会と連携しながら、情報収集と国内外への発信、コレクションの活用促進、人的ネットワークの構築、ラーニングの拡充、アーティストの支援などに取り組み、日本の美術館活動全体の充実を目指します。

With the credo of "connecting, deepening, and expanding art," the National Center for Art Research established on March 28, 2023, will serve as a new hub that links art museums, research institutions, and various stakeholders both in Japan and overseas, and will not only conduct research in specialized fields, but will also collect and disseminate information nationally and internationally, promote the active use of art collections, build interpersonal networks, enhance learning programs, support artists and more, cooperating widely with society on many different levels and aiming for comprehensive enhancement of museum activities in Japan

アートをつなげる、深める、広げる  
Connecting, Deepening, and Expanding Art

## 独立行政法人国立美術館 組織図/Organization Chart

(2023年6月時点)  
(As of June, 2023)



## 独立行政法人国立美術館について/Independent Administrative Institution National Museum of Art

独立行政法人国立美術館は、我が国における芸術文化の創造と発展、国民の美的感性の育成を使命とする、美術振興の中心的拠点です。東京国立近代美術館(東京・竹橋)、国立工芸館(石川・金沢)、京都国立近代美術館(京都・岡崎公園内)、国立映画アーカイブ(東京・京橋)、国立西洋美術館(東京・上野公園)、国立国際美術館(大阪・中之島)、国立新美術館(東京・六本木)を設置し、それぞれの館の特色にあわせた、個性豊かで多彩な活動を展開しています。

The Independent Administrative Institution National Museum of Art stands as the nexus of art advancement in Japan, charged with fostering the creation and development of art and culture in Japan, and the cultivation of aesthetic awareness among the Japanese people. Through its member museums—the National Museums of Modern Art in Tokyo and Kyoto, the National Crafts Museum, the National Film Archive of Japan, the National Museum of Western Art, Tokyo, the National Museum of Art, Osaka, and the National Art Center, Tokyo—the Institution carries out diverse and distinctive activities that fully utilize the unique character of each member museum.

国立アートリサーチセンターは、アート振興の新たな拠点として、アートの持続的な振興の原動力となり、アートの社会的価値の向上に貢献し、アートを通して私たちだれもが新しい価値や可能性を見出せる未来を目指します。

As a new initiative for art promotion, the National Center for Art Research strives to become a driving force in the sustained advancement of art, improve the social value of art, and work toward a future in which everyone has the ability to discover new values and potential through art.



独立行政法人国立美術館  
国立アートリサーチセンター  
National Center for Art Research

Independent Administrative Institution National Museum of Art  
National Center for Art Research (略称:NCAR(エヌカー))  
〒102-0073 東京都千代田区九段北1-13-12 北の丸スクエア2階  
TEL 03-6910-0244(代表)/URL <https://ncar.artmuseums.go.jp/>

Kitanomaru Square [2F] 1-13-12 Kudan-Kita, Chiyoda-ku, Tokyo 102-0073  
TEL +81[0]3-6910-0244./<https://ncar.artmuseums.go.jp/en/>



独立行政法人国立美術館

国立アートリサーチセンター  
National Center for Art Research

## 作品活用 促進 グループ Collections

国内各地の美術館等と連携した展覧会・コレクション展示事業や、作品の収集・展示・保存修復に関する調査研究の推進およびセミナー・ワークショップの開催やウェブサイトでの情報発信などを通じて、国立美術館コレクションの持続可能な活用と全国の美術館活動の発展に貢献することを目指します。

In addition to exhibition and collection programs undertaken in cooperation with domestic museums, and the promotion of research and dissemination of information related to the collection, exhibition, and conservation of artworks, seminars and workshops, and dissemination of information on its website, the Center strives for the sustainable utilization of the collections of the National Museums of Art and the development of museum activities throughout Japan.

### 国立美術館連携事業

The National Museum of Art Cooperative Programs

- 国立美術館 コレクション・ダイアログ  
The National Museum of Art Collection DIALOGUE
- 国立美術館 コレクション・プラス  
The National Museum of Art Collection PLUS



「国立美術館 コレクション・プラス」プレ事業  
「鴨居玲のスペイン時代 ― スペイン・バロックの巨匠ジュゼペ・デ・リベラの作品とともに」  
展示室写真 (2023年、長崎県美術館)  
"Rey Camoi's Spanish Period: With the Work of the Baroque Master Jusepe de Ribera"  
—A preview program for Collection PLUS, at the Nagasaki Prefectural Art Museum, 2023

### 作品の保存修復の調査研究推進と情報発信

Research on the Conservation of Artworks and Information Dissemination

- 国内外の専門家によるワークショップや講演会等の開催  
Workshops and seminars by experts both in Japan and overseas
- 国立美術館における作品の科学調査研究の推進  
Promoting scientific research at the National Museums of Art
- ウェブサイトでの保存修復に関わる情報の発信  
Sharing information on conservation through our website

## ラーニング グループ Learning

だれもがアートに出会い新しい価値や可能性を見出すことができるよう、現代の社会に求められる新しいプログラムや教材の研究開発に取り組み、情報の提供を行います。また、教員や学芸員のための鑑賞教育研修や、アートと医療・福祉等が連携した事業の企画立案、美術館へのアクセシビリティを高める事業の推進、シンポジウムやオンラインレクチャーの開催など、国内外の事例等を調査し、重要な視点や課題を明らかにしながら、日本の美術館全体に資する活動を行います。

We pursue research and development for the new programs and educational materials required by today's society and offer information to enable anyone to encounter art and discover new values and possibilities. We also conduct activities that contribute to Japan's art museums by examining case studies in Japan and overseas to identify important perspectives and issues, by offering various learning opportunities such as symposia, online lectures, and training programs for both school teachers and art museum curators, helping to develop collaborative projects with art and institutions in the welfare and medical fields and enhancing accessibility to museums.

### 学びの資源としての美術館

The Museum as a Learning Resource

- 国立美術館のプログラム紹介  
Learning Programs at the National Museums of Art

### 子どもと学校

Children and Schools

- 美術館を活用した鑑賞教育の充実のための指導者研修  
Teacher and Curator Training Program
- アートカード  
Art Cards
- 鑑賞素材BOX  
Online Toolbox for Enjoying Museum Collections

### 健康とウェルビーイング

Health and Wellbeing

- 研究プロジェクト「共生社会をつくるアートコミュニケーション共創拠点」  
Research Project: Arts-based Communication Platform for Co-creation to Build a Convivial Society

高齢者を対象とした鑑賞プログラムの様子  
国立西洋美術館にて  
A program of creative aging at the National Museum of Western Art, Tokyo



### アクセシビリティ

Accessibility

- Social Story(ソーシャルストーリー)

## 社会連携 促進 グループ Social Cooperation

さまざまな企業・団体との分野を横断した連携(パートナーシップ)の構築によって、美術館の可能性を拡張します。社会と連携した美術館活動を追求することで、人々とアートの接点を身近で多様なものとし、アートの社会的価値を高めることを目指します。

The Social Cooperation Group is engaged in developing interdisciplinary partnerships with various corporations and organizations to expand possibilities for art museums. We strive to make the connection between people and art closer and more varied by promoting the activities of art museums in cooperation with a diverse society, with the aim of improving art's social value.

### アライアンス

Alliances

- 美術館の課題解決に向けた新規事業の創出  
Creating new projects to resolve the challenges faced by art museums
- テクノロジーを活用した鑑賞体験の開発  
Developing New Art Appreciation Experiences through Technology
- 地域の観光施策への貢献、など  
Contributions to Regional Tourism Initiatives, etc.

## 情報資源 グループ

## Research Resources

ナショナルセンターとして日本全国の情報を包括的に集約・発信します。日本のアートについての調査(リサーチ)活動を支援し、世界のアート分野における日本の存在感を高めるため、日本のアーティストや作品に関する国際的な調査研究拠点となるリサーチポータル「アートプラットフォームジャパン」の整備に取り組みます。また、全国の美術館を対象とするコレクション情報の集約・発信にも取り組みます。

As a national research hub, we consolidate and disseminate information from all over Japan. To support research on Japanese art and enhance Japan's presence in the global art scene, we develop Art Platform Japan, a research portal serving as the function of an international center for research on art and artists in Japan. In addition, we consolidate and disseminate information on the collections of art museums throughout Japan.

### 全国の美術館収蔵品に関する情報集約と発信

The Compilation and Dissemination of Information on Works in Museum Collections Throughout Japan

- 全国美術館収蔵品サーチ(SHŪZŌ)の運営  
SHŪZŌ: Japanese Museum Collections Search

### メディア芸術データベースの継承

Media Arts Database Inherited from the Agency for Cultural Affairs

### リサーチポータル「アートプラットフォームジャパン」の運営

Research Portal Art Platform Japan

- 「日本アーティスト事典」の構築・運営  
Dictionary of Artists in Japan
- リサーチガイド(調べ方案内)の作成・提供  
Research Guides
- 日本の現代美術展や画廊等に関する各種データベースの運営  
Contemporary Japanese Art Exhibitions, Japanese Art Galleries from 1945



## 国際発信・ 連携 グループ

## International Relations

日本のアートの国際的な価値の向上に資するための情報発信拠点として、国内外の美術館や美術関係者との交流を通じ、ネットワークの構築に取り組みます。国際シンポジウムやワークショップの開催、主要文献の翻訳、アーティストへの様々なサポートを通じ、日本のアートを広く国際的に発信します。

As a center for access to information that contributes to enhancing the international value of Japanese art, we work to build international interpersonal networks through exchanges with art museums and art professionals in Japan and abroad. We promote Japanese art broadly and internationally through symposia and workshops, translation and dissemination of scholarly literature on Japanese art, and various support for artists.

### 日本アートのグローバルな発信力向上

Enhancing of the International Value of Japanese Art

- シンポジウム・ワークショップの開催  
International Symposia and Workshops
- 日本のアートに関する文献の翻訳・発信  
Translation and Dissemination of Scholarly Literature

### 国際ネットワークの構築

Global Networking

- 国内外の美術館や専門家との連携  
Networking with International Museums and Art Professionals
- 国際的な共通課題をめぐる研究会  
Research on Shared Interdisciplinary Topics

### アーティストの国際発信

Artist Support

- アーティストの国際発信支援事業  
Global Support Program for Japanese Artists
- アーティストインタビュー動画配信  
Artist Interviews
- 国際展ディレクター招聘  
Invitation Programs for Art Professionals



### 美術館リソースの多様な活用

Making Practical Use of Museum Resources

- 美術館施設の利用  
Use of Museum facilities
- アートプログラムの開発  
Developing Art Programs

### 美術館に関する意識調査

Survey on Attitudes toward Art Museums

